

Hohburg

Prüfung Nr.: 14

Barrieren Springprüfung

Klasse: S*

Sonntag, 17. April 2022

Richtverf.: A
LPO § 531
FEI RG / Art.
Höhe: 1,50 mtr.

Tempo: 350 m/Min.
Bahnlänge: 0 mtr.
Erlaubte Zeit: 0 sek.
Höchstzeit: 0 sek.

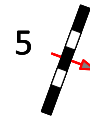
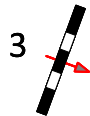
Hindernisse: 6
Sprünge: 6
Hindernisfehler: sek.
Geschl. Hindernis:

ab dem 2. Stechen über: 3 - 6
Bahnlänge: 0 mtr.
Erlaubte Zeit: 0 sek.
Höchstzeit: 0 sek.

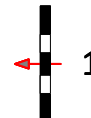
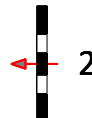
Richter



Einritt



Ziel



Start

Ausritt



CD: Steffen Bühling, Christoph Knoch