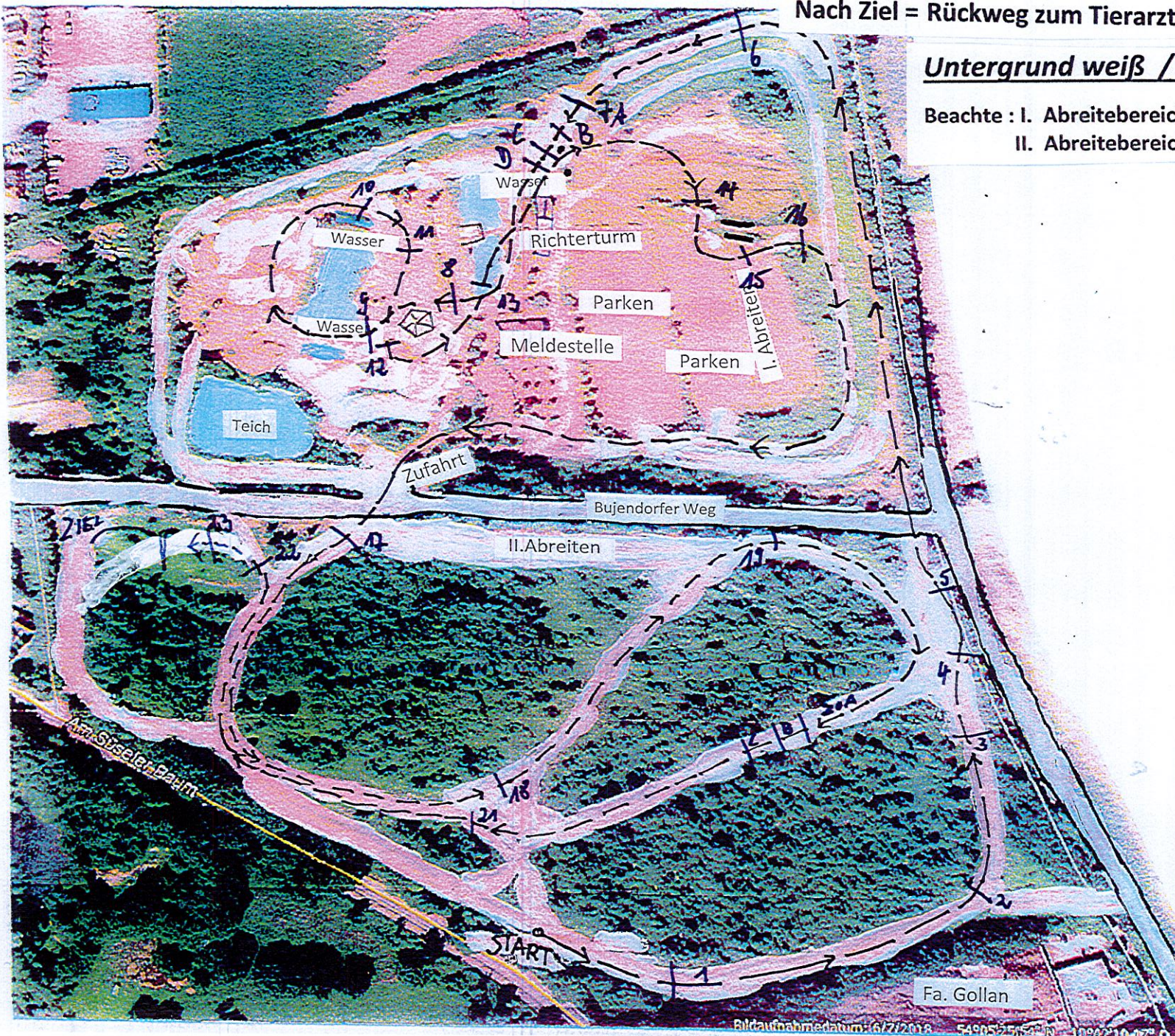


Nach Ziel = Rückweg zum Tierarzt u. Parken – s. weiße Pfeile mit L**

Untergrund weiß / schwarze Ziffern u. Buchstaben

Beachte : I. Abreitebereich = kl. Hindernisse --- **PFLICHTBEGINN**
 II. Abreitebereich = ab ca. 20 Min. vor dem Start



Länge : 3.050 m

Bestzeit: 5:52 Min

Höchstzeit: 11:44 Min

Tempo: 520 m/Min.

HINDERNISSE: (deformierbar = DF)

- 1 Tisch
- 2 Schweinerücken
- 3 Bürste
- 4 Grabenwand
- 5 Quaderbürste
- 6 Rick
- 7ABCD Y-Birkenrick bergab, Bürstenecke
Absprung, Arrowhead
- 8 Eulenloch
- 9 Boot
- 10 „Hängegraben“ mit Bürste
- 11 Oxer (DF)
- 12 Grabenbürste
- 13 Wassereinsprung
Tor 1
- 14 Rick (DF)
- 15 Bürste - halbrund
- 16 Bürste - halbrund
- 17 kleiner Tisch
- 18 Tannenzapfentisch
- 19 Reethrick
- 20ABC Kragbaum / Graben / Baum
- 21 Schwein - bergan
- 22 Reethbürstengraben
- 23 Schweinerücken