

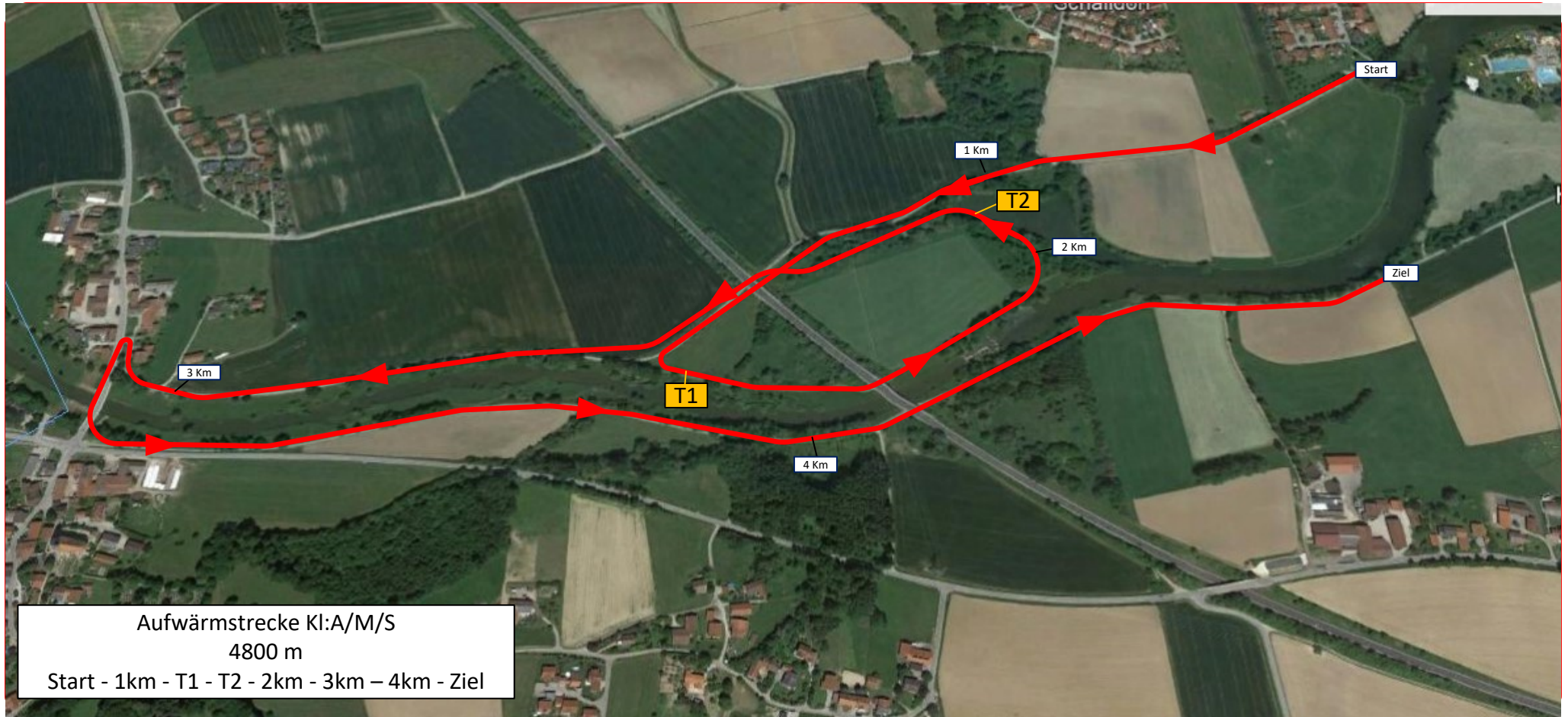


Bayerische Meisterschaften der Ein.- und Zweispänner

Verbandsmeisterschaft Niederbayern/Oberpfalz

Pfarrkirchen vom 25.-27.Aug 2023

Aufwärmstrecke



Aufwärmstrecke Kl:A/M/S
4800 m
Start - 1km - T1 - T2 - 2km - 3km - 4km - Ziel

Dentallabor
Walter G&R

EWALD RITTER
ZAHNTECHNIKER
EDENEIBACH 2 · D-84140 GANGKOFEN
TEL. 0 87 22 / 89 98
FAX 0 87 22 / 88 25
KONTAKT@ZAHNTECHNIK-WALTER.DE

Graber LANDHANDEL

Fabach 4 84381 Johanneskirchen
www.landhandel-graber.de

Bäcker Bachmeier



DISCOUNTFUTTER.SHOP

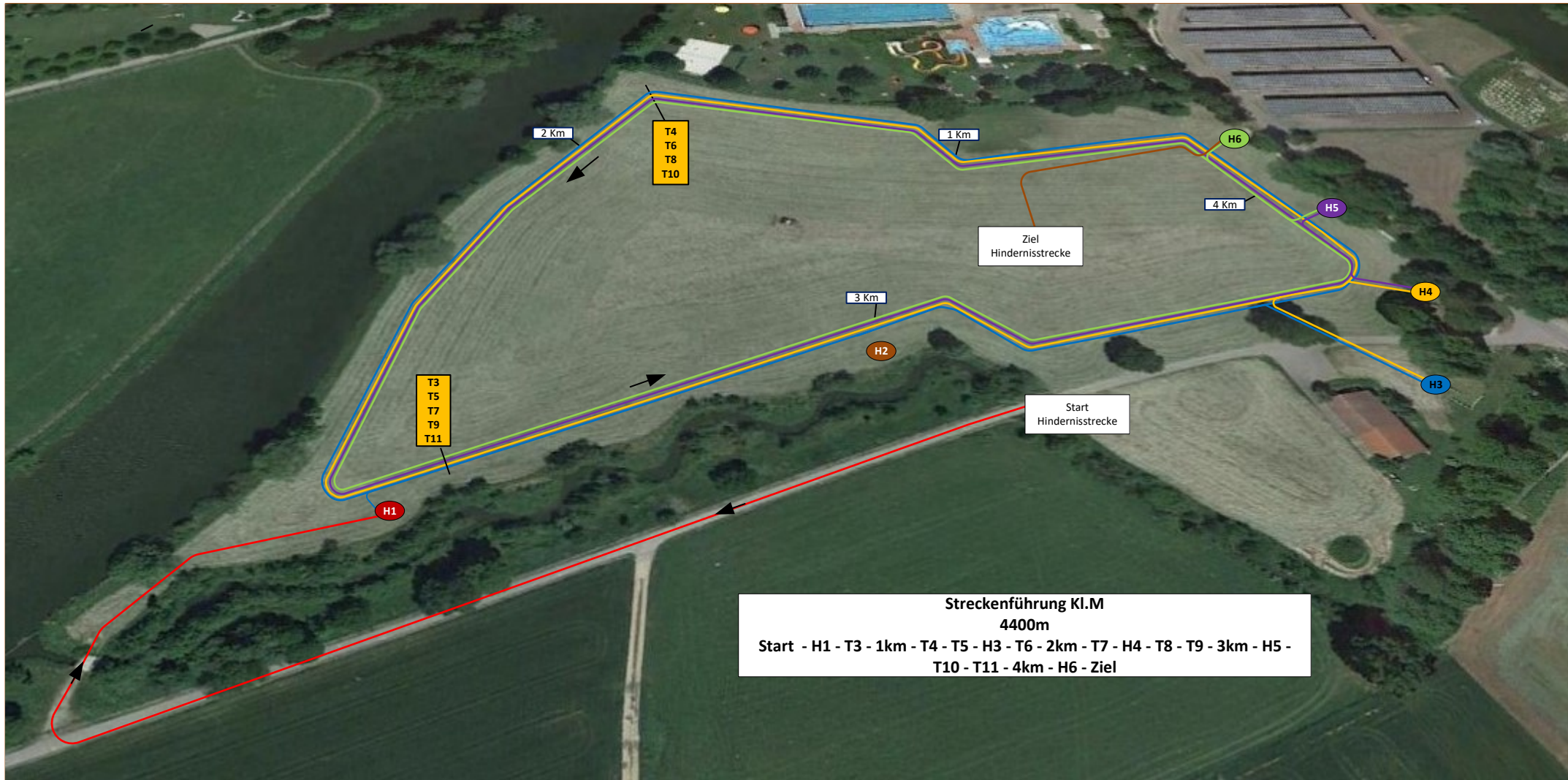


Weissl

BRUNNEN
HOFMETZGEREI
SPIELBAUER

Josera.

Bayerische Meisterschaften der Ein.- und Zweispänner Kl.S
 Verbandsmeisterschaft Niederbayern/Oberpfalz der Zweispänner Kl.M
 Pfarrkirchen vom 25.-27.Aug 2023
 Hindernisstrecke Kl.M



Streckenführung Kl.M
 4400m
 Start - H1 - T3 - 1km - T4 - T5 - H3 - T6 - 2km - T7 - H4 - T8 - T9 - 3km - H5 -
 T10 - T11 - 4km - H6 - Ziel



Graber LANDHANDEL

Fabach 4 84381 Johanneskirchen
www.landhandel-graber.de



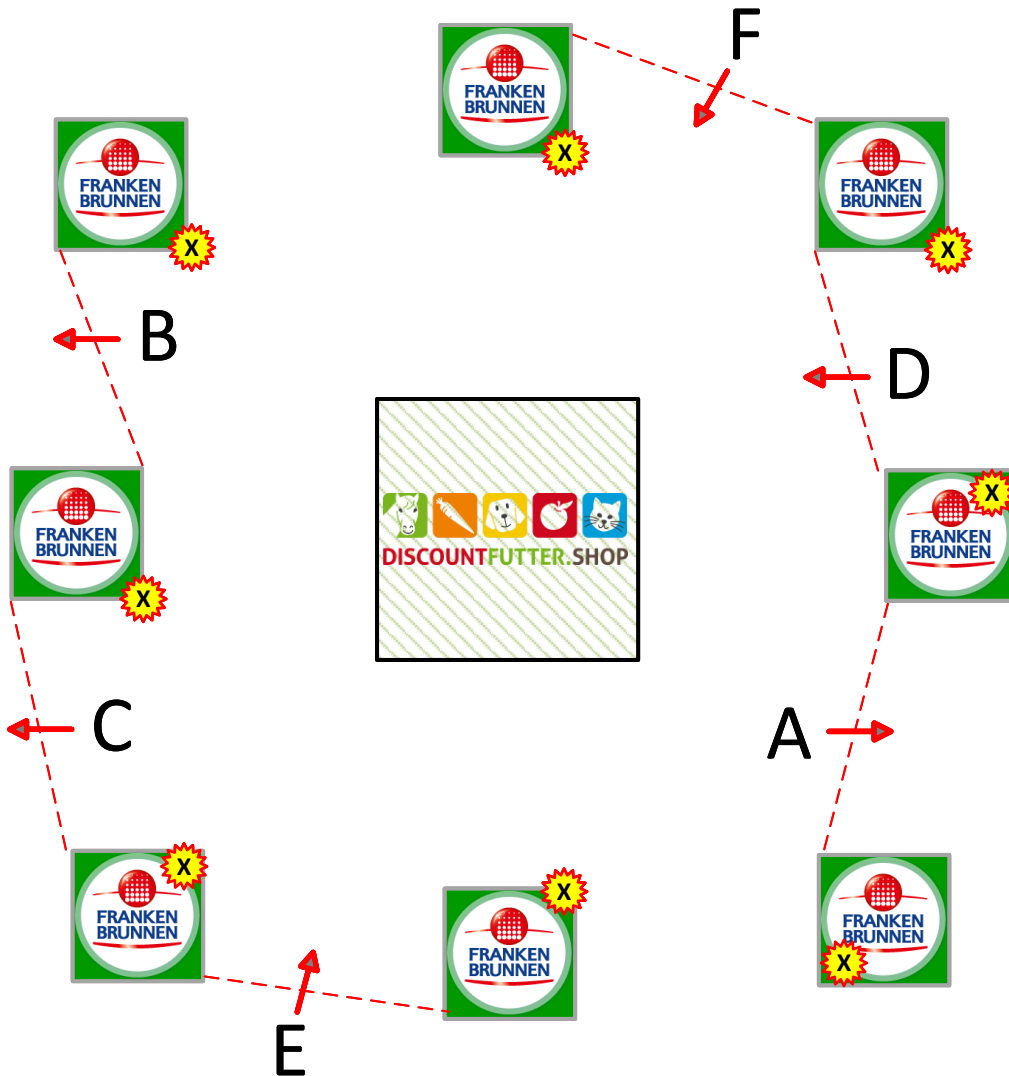
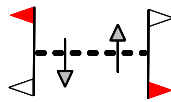
**Bäcker
 Bachmeier**





DISCOUNTFUTTER.SHOP

Hindernis 1



KI:A	A – D
KI:M	A – E
KI:S	A – F
	Abwerfbare Teile 8

Bay. Meisterschaft der Ein.-und Zweispänner
 Verbandsmeisterschaft Ndb./Opf.
 Pfarrkirchen 2023



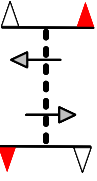
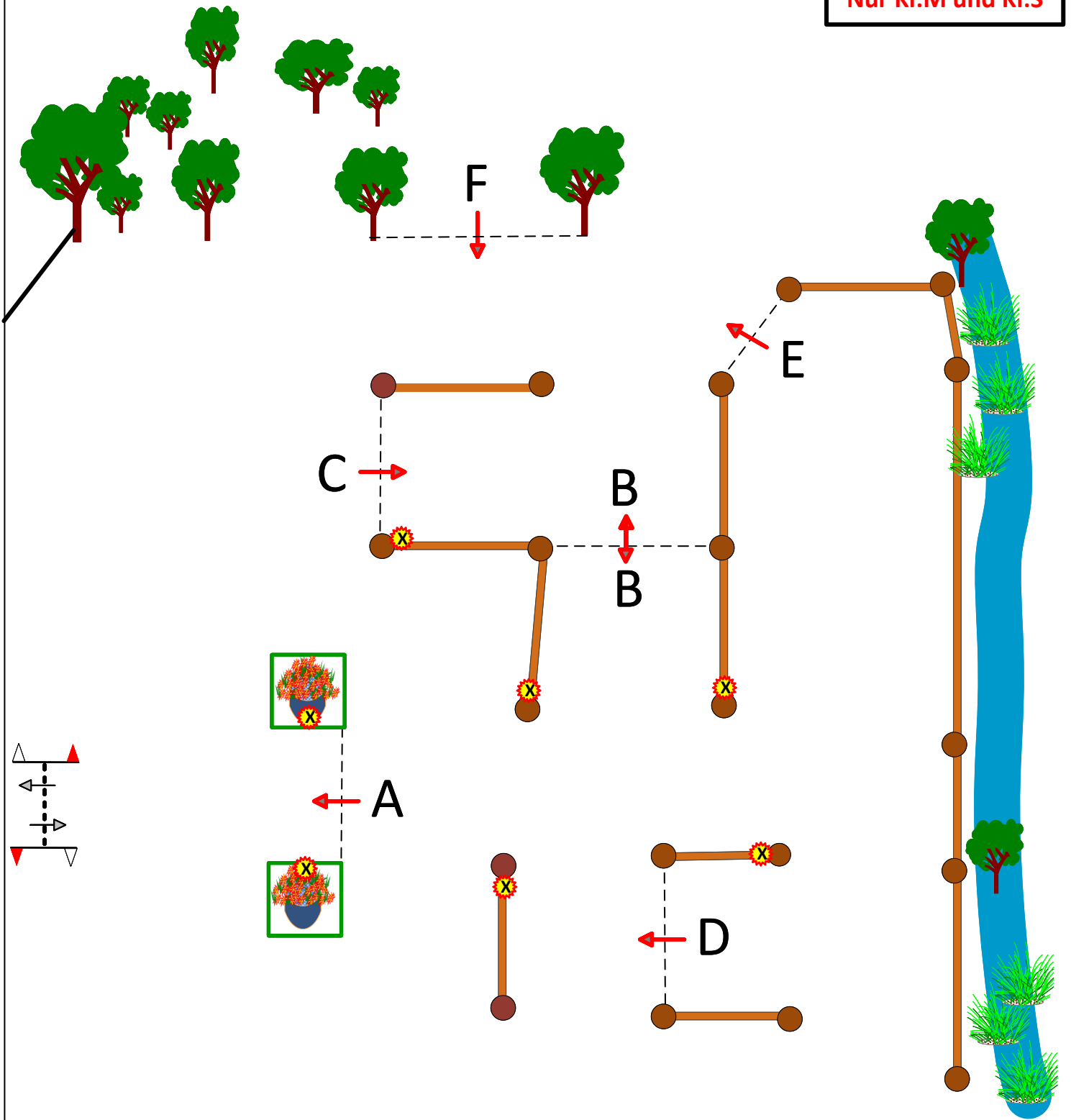
Pferdefreunde Rennbahn
 Pfarrkirchen e.V.



Hindernis 3



Nur Kl:M und Kl:S



Kl:M A – E
Kl:S A – F
 Abwerfbare Teile 7

Bay. Meisterschaften der Ein- und Zweispänner
Verbandsmeisterschaft Ndb./Opf.
Pfarrkirchen 2023

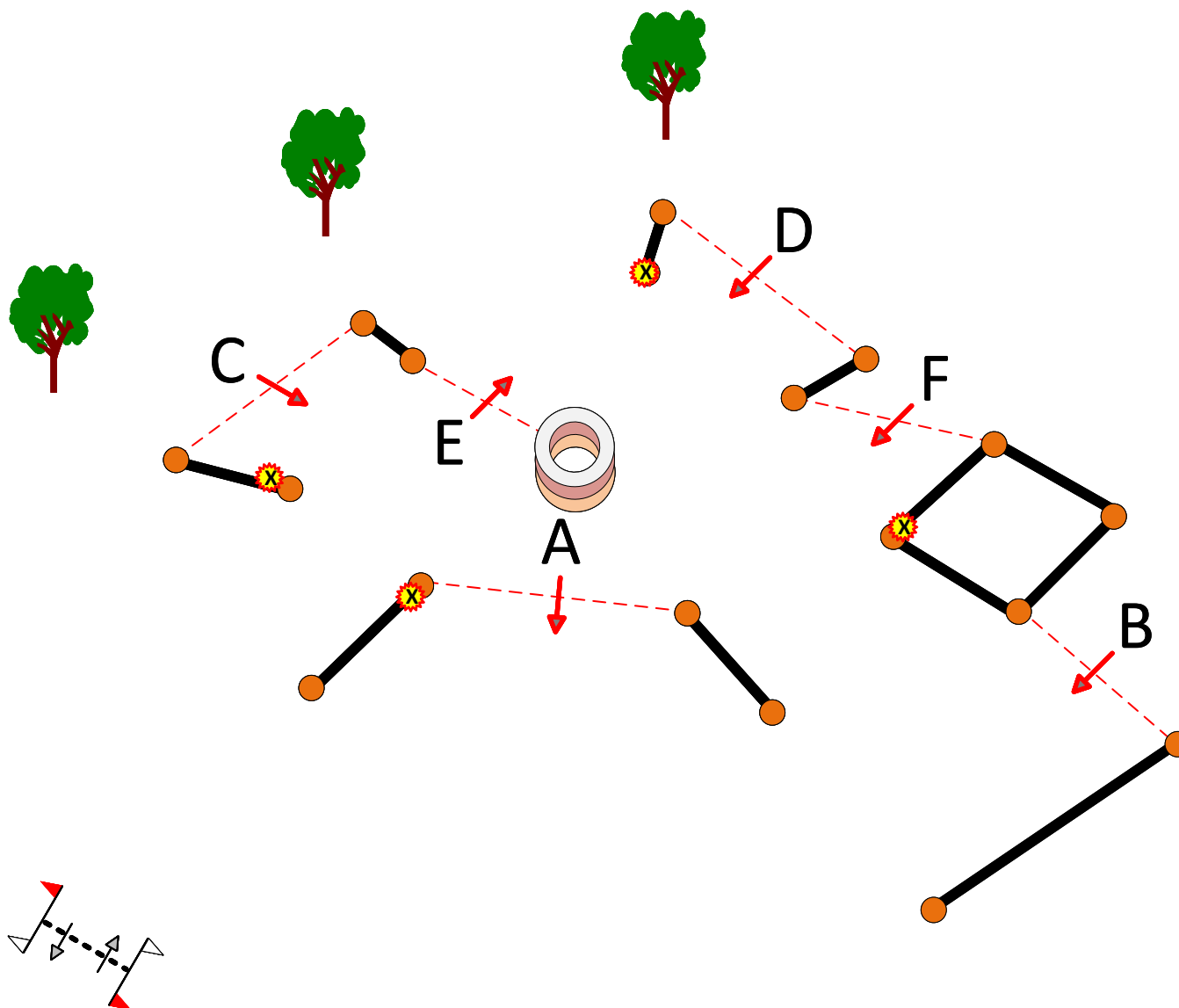


Pferdefreunde Rennbahn
Pfarrkirchen e.V.

© FEI Course Designer: Ludwig Rummelsberger



Hindernis 4

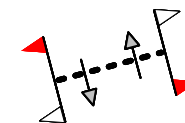
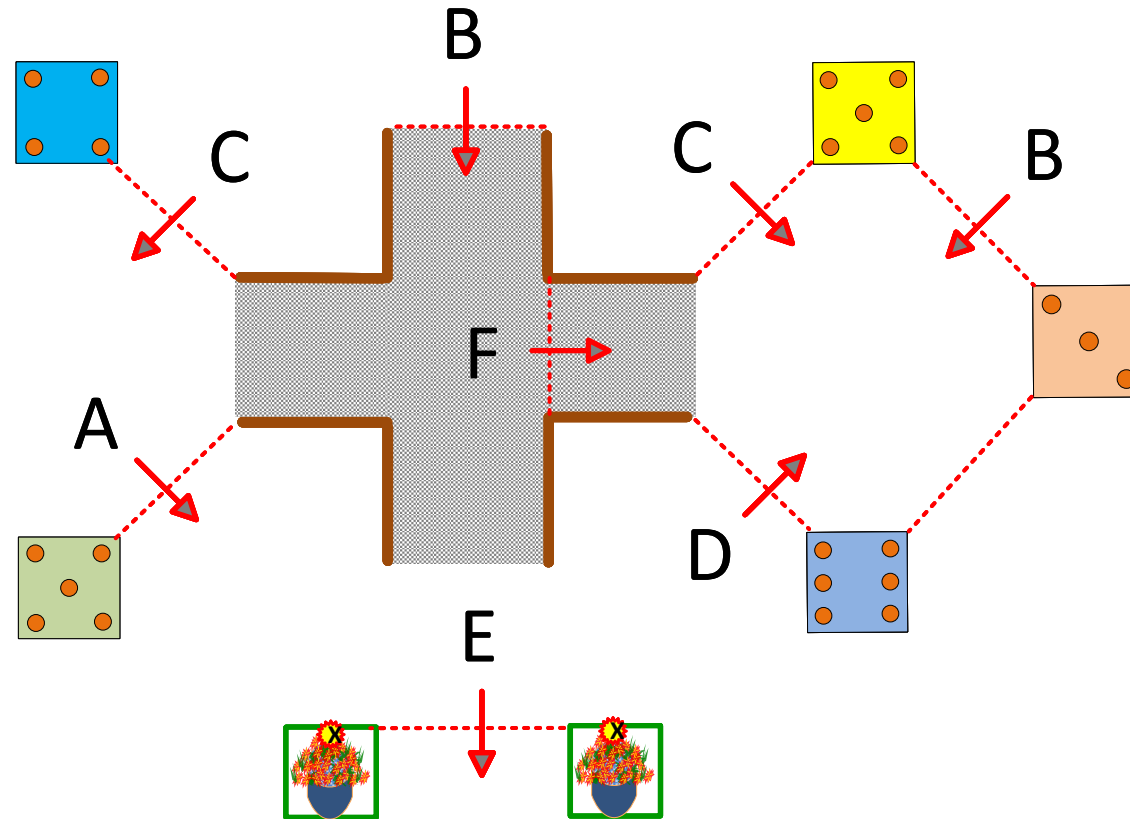


KI:A	A – D
KI:M	A – E
KI:S	A – F
Abwerfbare Teile 4	

**Bay. Meisterschaften der Ein.- und Zweispänner
Verbandsmeisterschaft Ndb./Opf.
Pfarrkirchen 2023**



**Pferdefreunde Rennbahn
Pfarrkirchen e.V.**



KI:A A – D
 KI:M A – E
 KI:S A – F
 Abwerfbare Teile 2

Bay. Meisterschaften der Ein.- und Zweispänner
Verbandsmeisterschaft Ndb./Opf.
Pfarrkirchen 2023



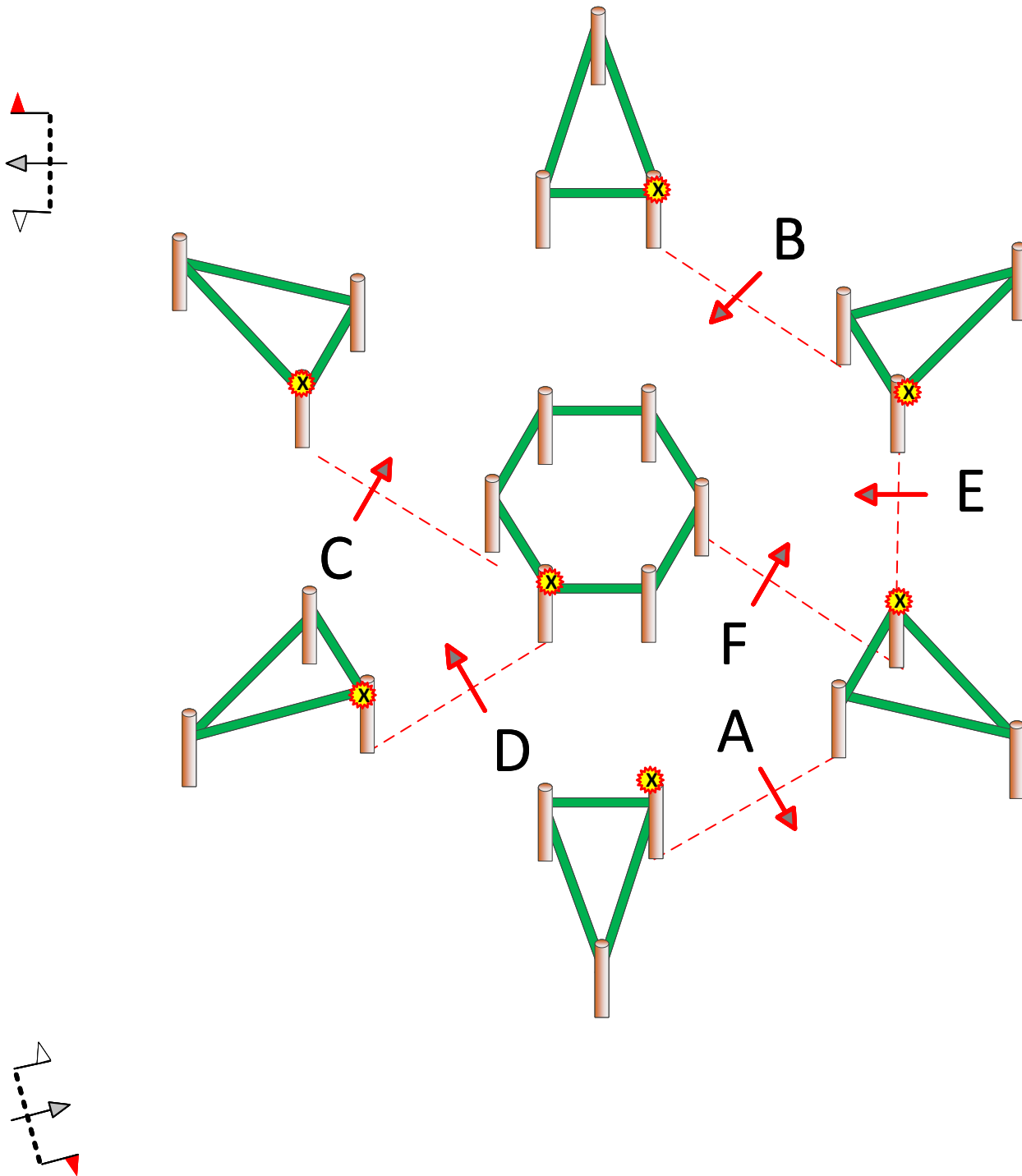
Pferdefreunde Rennbahn
 Pfarrkirchen e.V.



Hindernis 6

Graber LANDHANDEL

Fabach 4 84381 Johanneskirchen
www.landhandel-graber.de



KI:A	A - D
KI:M	A - E
KI:S	A - F
	Abwerfbare Teile 7

**Bay. Meisterschaft der Ein.- und Zweispänner
Verbandsmeisterschaft Ndb./Opf.
Pfarrkirchen 2023**



Pferdefreunde Rennbahn
Pfarrkirchen e.V.

© FEI Course Designer: Ludwig Rummelsberger



Streckendaten Kl.M



Prüfung Nr.18/30 Hindernisstrecke Ein.- und Zweispänner Kl:M Ponys

Strecke	Gangart	Länge m	Tempo Km/h	Erlaubte Zeit min:sec	Bestzeit min:sec	Höchstzeit min:sec	Pflichttore
Aufwärmstrecke	Beliebig	4800	12	24:00	22:00	28:48	1 - 2
Hindernisstrecke	Beliebig	4400	13	20:18	17:18	40:36	3 - 11

Prüfung Nr.24/36 Hindernisstrecke Ein.- und Zweispänner Kl.M Pferde

Strecke	Gangart	Länge m	Tempo Km/h	Erlaubte Zeit min:sec	Bestzeit min:sec	Höchstzeit min:sec	Pflichttore
Aufwärmstrecke	Beliebig	4800	13	22:09	20:09	26:35	1 - 2
Hindernisstrecke	Beliebig	4400	14	18:51	15:51	37:42	3 - 11

Streckenführung Hindernisstrecke Kl.M

Start - H1 - T3 - 1km - T4 - T5 - H3 - T6 - 2km - T7 - H4 - T8 - T9 - 3km - H5 - T10 - T11 - 4km - H6 - Ziel

Ein großes „Dankeschön“
an allen Spendern
und Helfern



Fabach 4 84381 Johanneskirchen
www.landhandel-graber.de

