

# ***Fahrtturnier Driftsethe***

## **Gelände Klasse A**

### **Ausschilderung: Rot**

#### Geländezeiten – Ein-/Zweispänner Ponys – Klasse A

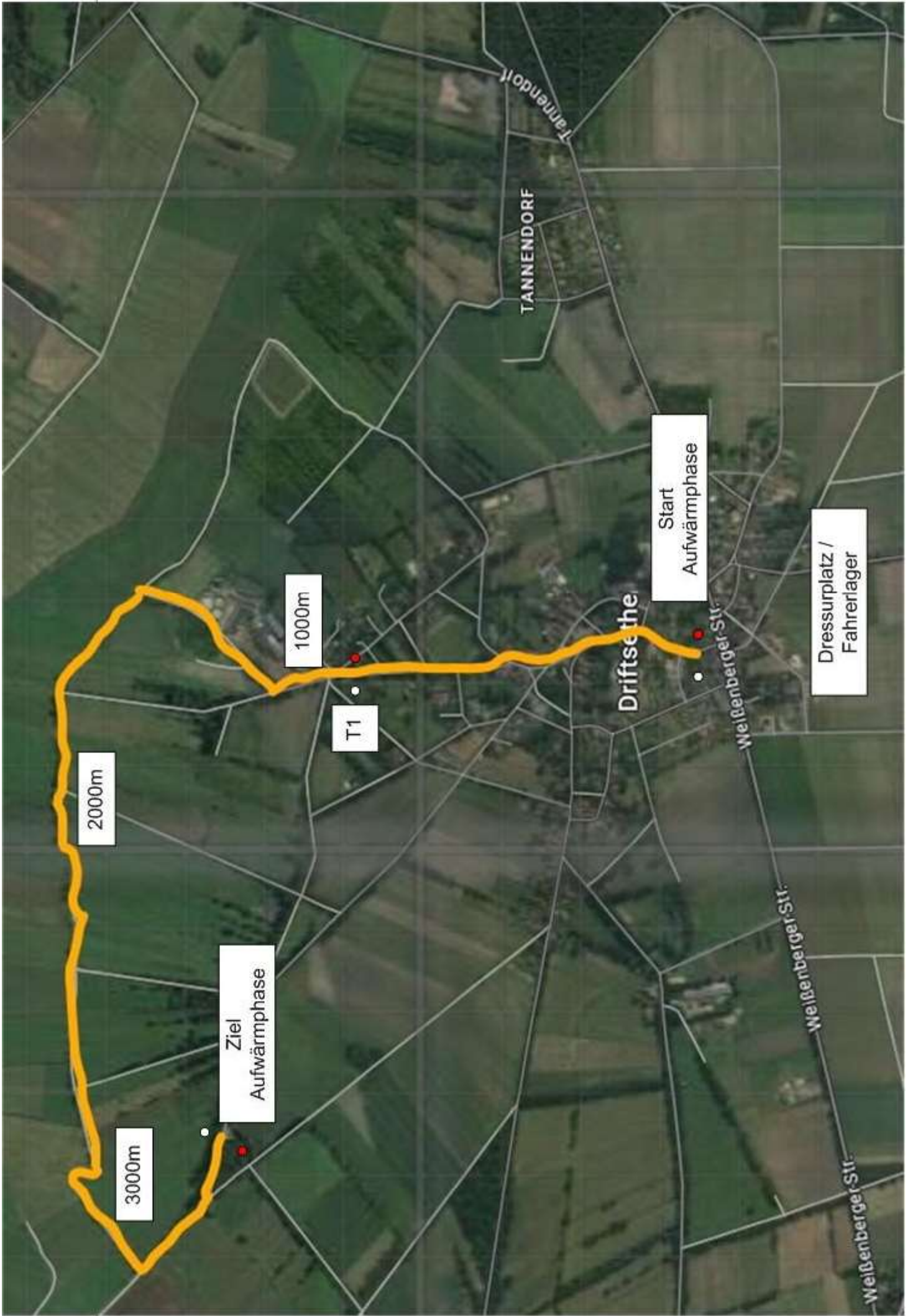
	Meter	Tempo	Bestzeit (Min:Sek)	Erlaubtezeit (Min:Sek)	Höchstzeit (Min:Sek)
Aufwärmphase	3500m	11kmh	17:05min	19:05min	22:54min
Hindernisstrecke	4115m	12kmh	17:35min	20:35min	41:10min

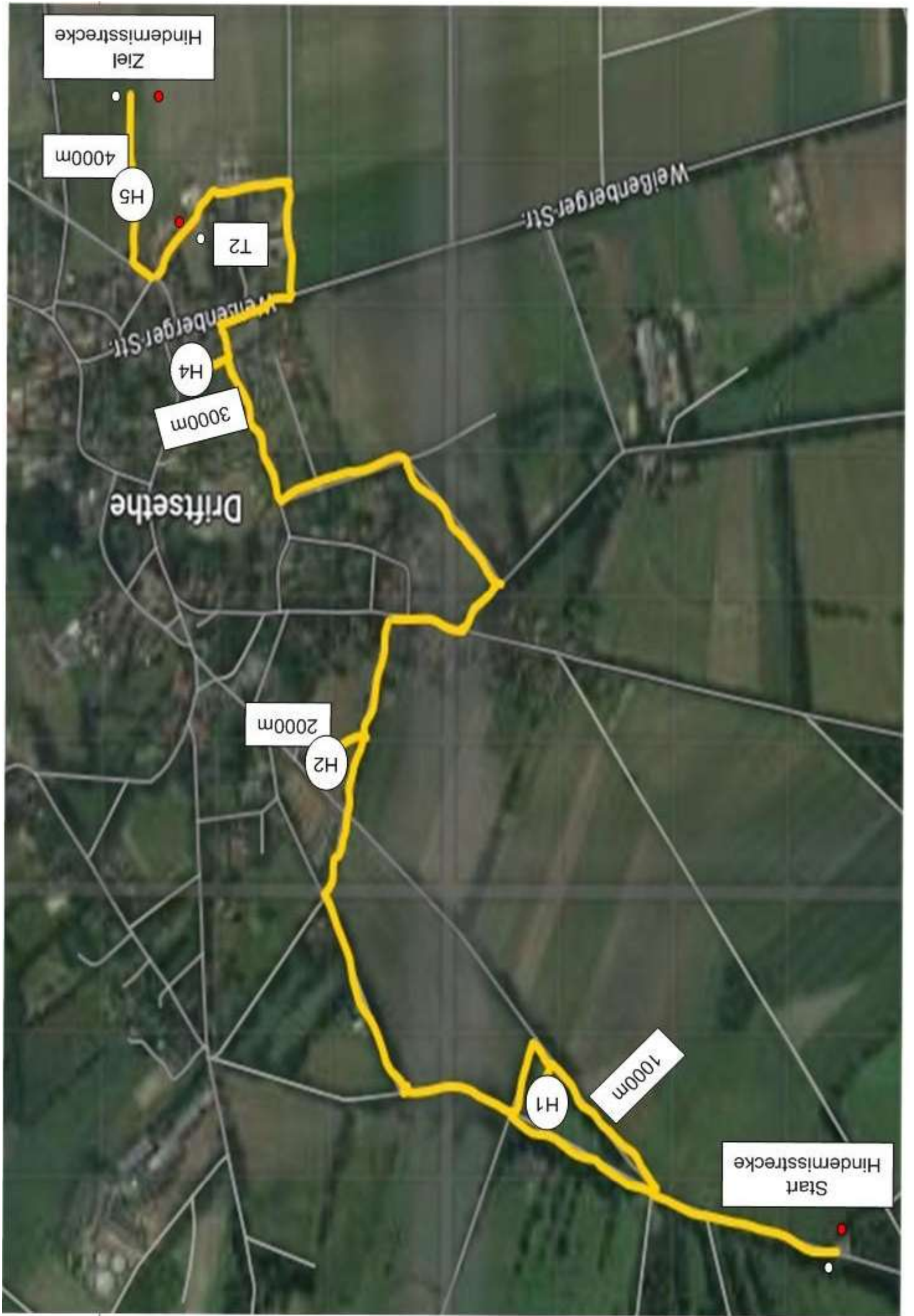
#### Geländezeiten – Ein-/Zweispänner Pferde – Klasse A

	Meter	Tempo	Bestzeit (Min:Sek)	Erlaubtezeit (Min:Sek)	Höchstzeit (Min:Sek)
Aufwärmphase	3500m	12kmh	15:30min	17:30min	21:00min
Hindernisstrecke	4115m	13kmh	16:00min	19:00min	38:00min

Legende Aufwärmphase: Start, T1, 1km, 2km, 3km, Ziel

Legende Hindernisstrecke: Start, H1, 1km, H2, 2km, 3km, H4,  
T2, H5, 4km, Ziel





Ziel  
Hindernisstrecke

4000m

H5

T2

Weissenberger-Str.

H4

3000m

Dritsethe

2000m

H2

1000m

H1

Start  
Hindernisstrecke

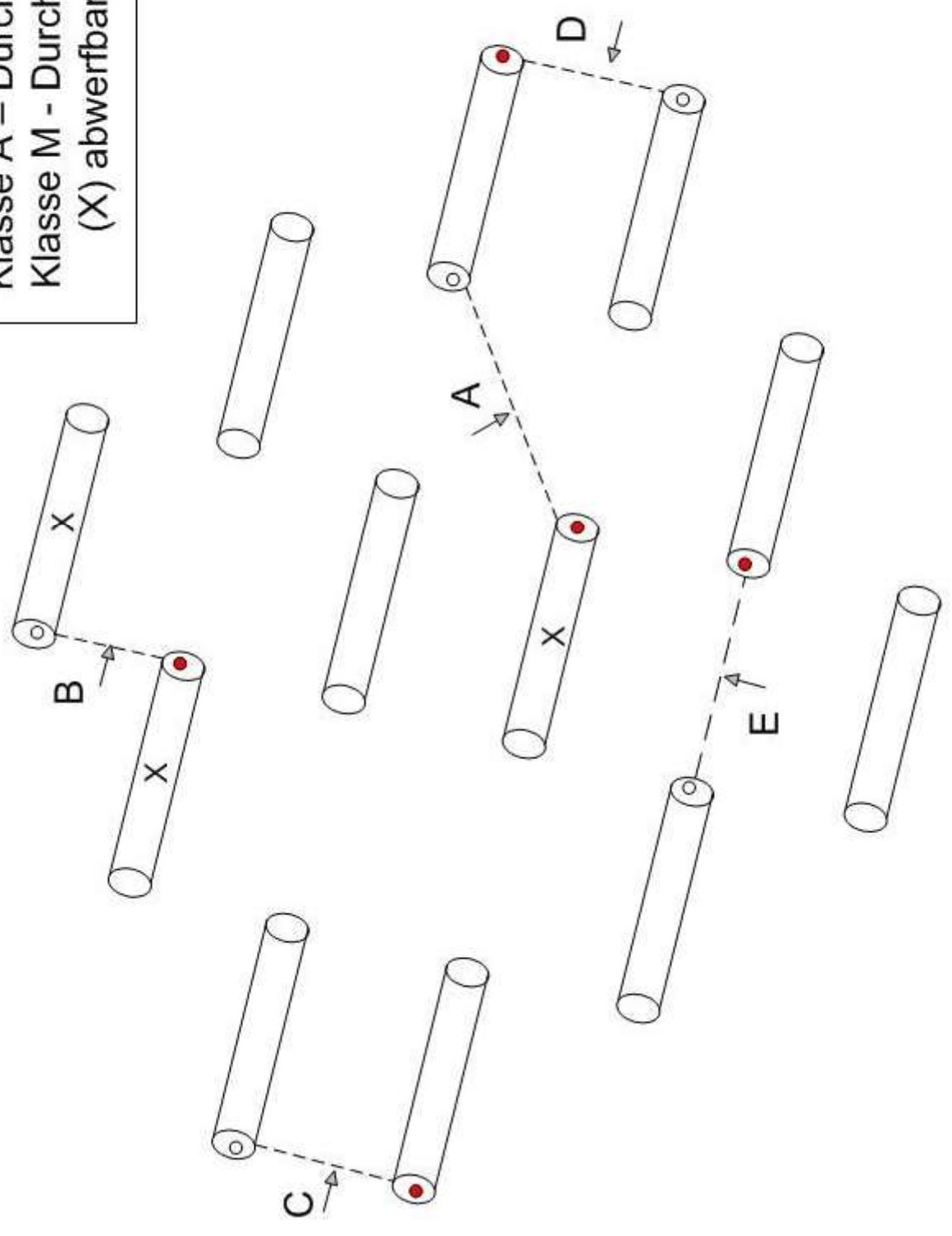
Weissenberger-Str.

# Hindernis 1

Klasse A – Durchfahrten: A-D

Klasse M - Durchfahrten: A-E

(X) abwerfbare Teile: 3

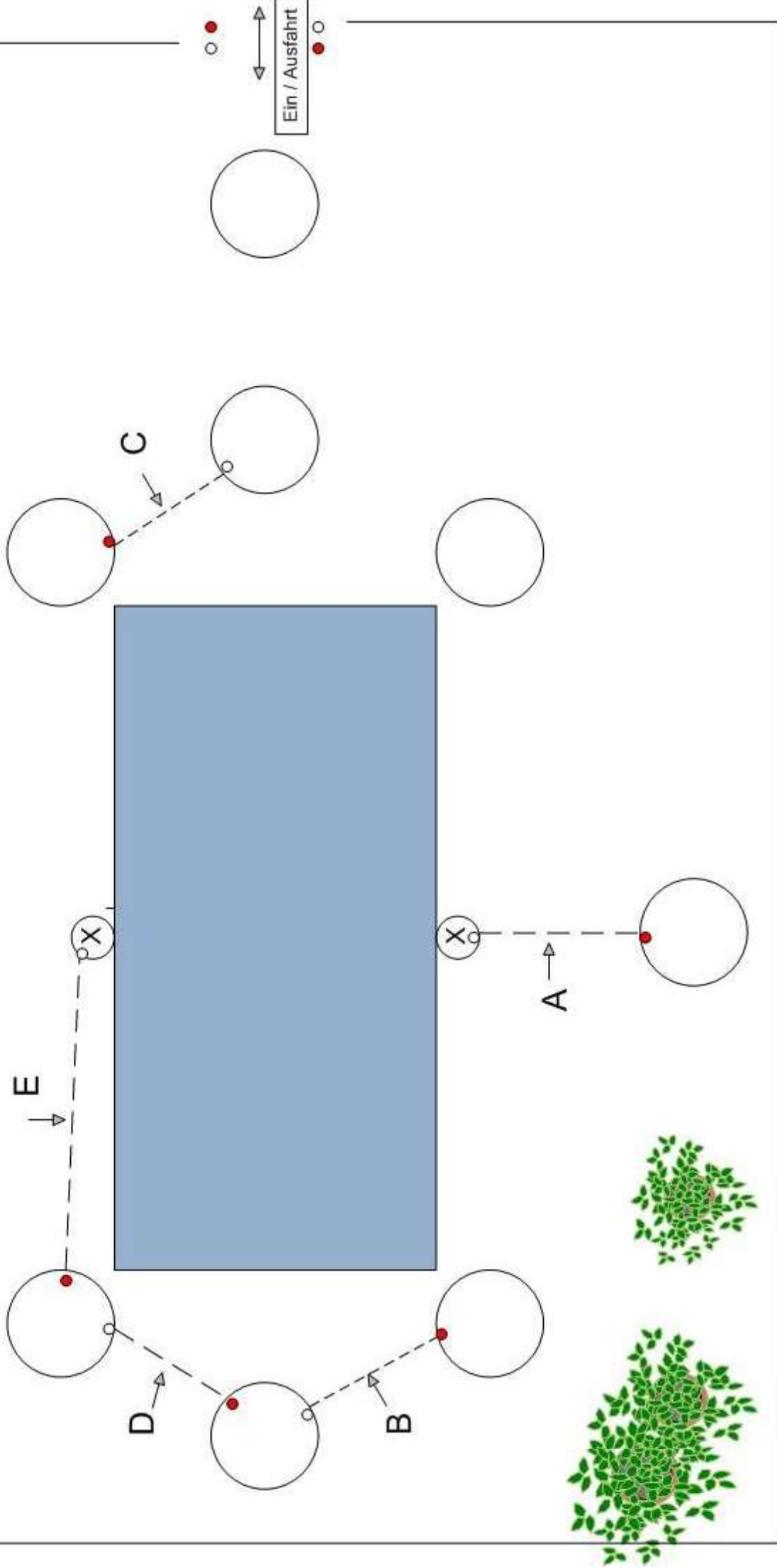


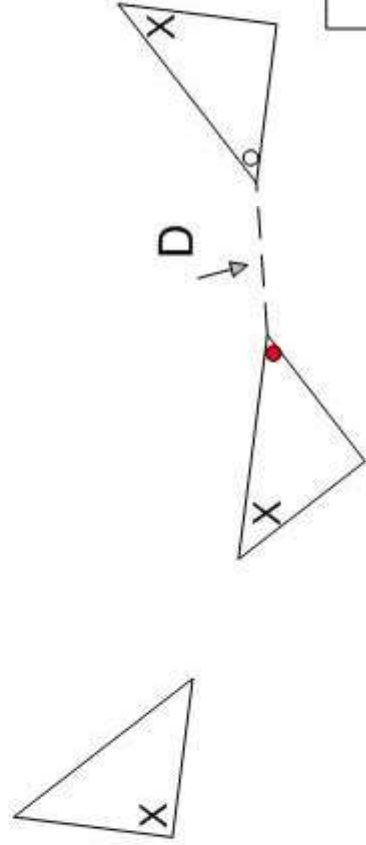
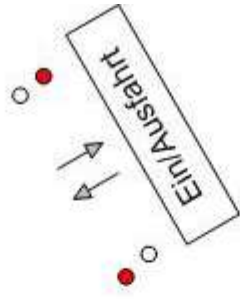
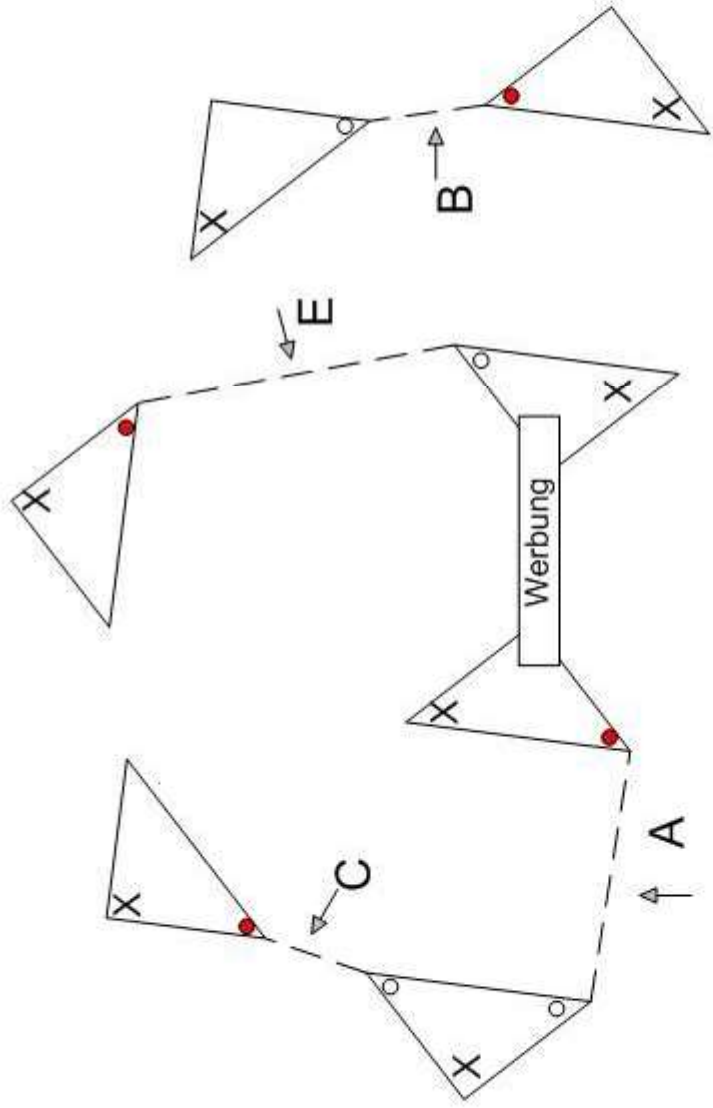
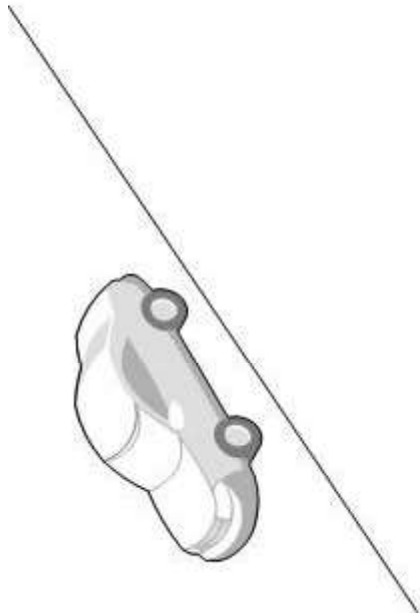
## Hindernis 2 - Löschteich

Klasse A - Durchfahrten: A-D

Klasse M - Durchfahrten: A-E

X abwerfbare Teile: 2





#### Hindernis 4

Klasse A – Durchfahrten: A-D

Klasse M – Durchfahrten: A-E

(X) abwerfbare Teile: 12

## Hindernis 5

Klasse A – Durchfahrten: A-D

Klasse M – Durchfahrten: A-E

(X) abwerfbare Teile: 9

