

# Parcoursskizze Prüfung Nr. 13 Führzügel-WB mit Geschicklichkeitsaufgaben

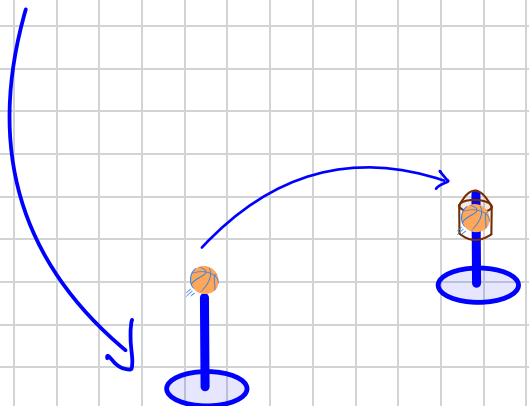


durchpassen  
zum Schritt

am Start antraben, bis zum ersten  
Hütchen leichttraben, dann  
ausreiten

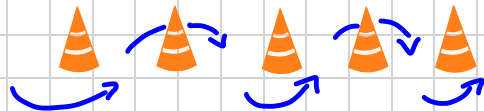


Start

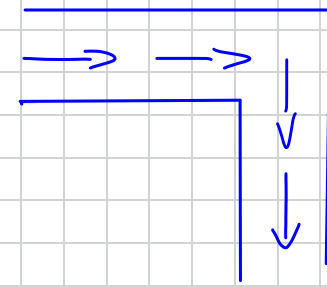


Ball vom ersten Ständer mitnehmen  
und am zweiten in den Eimer  
legen/werfen

Stalou  
im Schritt



im Schritt durch die  
Ecke reiten



Ziel



kleines Kreuz  
aus dem Trab

antraben, leichttraben  
und über das Stangen-  
kreuz traben

Gerke mitnehmen und im  
anderen Hütchen wieder  
einfädeln

